

2012

夏だ！

とびっきりの体験にごかけよう！！

チャレンジ たくましく・やさしい心 「生きる力」を育む

## 昆虫キャンプ

1泊2日  
年中～年長(5～6歳)、小学1～6年

日程 ① 7/21 (土)～22 (日) 【古民家泊又はテント泊】

② 7/28 (土)～29 (日) 【テント泊】

参加費 15,800 円(3食分の食費、宿泊費、指導料、保険料含む)

- ① 君津駅までの交通費は別途
- ② 五井駅までの交通費は別途

会場 ① 南房総市平久里 築170年の古民家「ろくすけ」  
② 市原市月出野外活動センター

定員 ① 24名 ② 45名

集合解散 ① JR 千葉駅/JR 君津駅/現地  
② JR 千葉駅/JR 五井駅/現地

主な内容 トラップづくり&設置、虫捕り、夜の虫観察  
朝の虫観察、オリジナル図鑑づくり



## 秘密基地でサバイバルキャンプ

2泊3日  
小学1～6年

日程 ① 8/1 (水)～3 (金) 【施設&秘密基地泊】

② 8/4 (土)～6 (月)

参加費 25,800 円(6食分の食費、宿泊費、指導料、保険料含む)

※五井駅までの交通費は別途

会場 市原市月出野外活動センター

定員 各回 45名

集合解散 JR 千葉駅/JR 五井駅/現地

主な内容 秘密基地の作戦会議、秘密基地づくり、アウトドアクッキング、食材調達(自分たちで食べ物を採ろう)、秘密基地の片づけ、思い出クラフト





# 原始人キャンプ

2泊3日  
小学1～6年

日程 ① 8/7(火)～9(木) 【テント泊】

② 8/10(金)～12(日)

参加費 25,800円(6食分の食費、宿泊費、指導料、保険料含む)

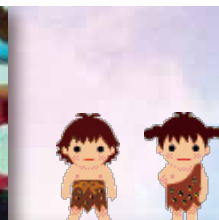
※五井駅までの交通費は別途

会場 市原市月出野外活動センター

定員 各回45名

集合解散 JR千葉駅/JR五井駅/現地

主な内容 原始の村づくり、とことん火おこしクッキング  
川遊びで食材ゲット(自分たちで食べ物を採ろう)、  
原始村の片づけ、全体遊び



# やまチルキャンプ

3泊4日  
小学3～6年・中学生

日程 8/16(木)～19(日) 【施設&テント泊】

参加費 31,800円(9食分の食費、宿泊費、指導料、保険料含む)

※君津駅までの交通費は別途

会場 君津亀山少年自然の家

定員 45名

集合解散 JR千葉駅/JR君津駅/現地

主な内容 テント設営、アウトドアクッキング、ウェルカムファイアー、  
チャレンジハイキング、登山作戦会議、登山、  
みんなでバーベキュー、自由遊び



# かわチルキャンプ

2泊3日  
小学1～6年

# やまチル・かわチルアドベンチャーキャンプ

4泊5日  
小学3～6年・中学生

日程 ①かわチル 8/20(月)～22(水) 【テント泊】

②アドベンチャー 8/20(月)～24(金) 【テント泊】

参加費 ① 25,800円(6食分の食費、宿泊費、指導料、保険料含む)

② 39,800円(12食分の食費、宿泊費、指導料、保険料含む)

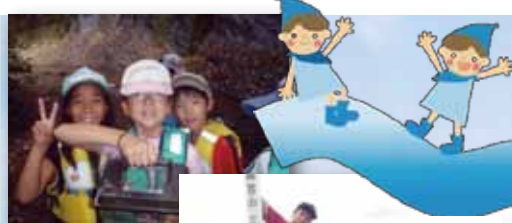
※君津駅までの交通費は別途

会場 旧環南小学校(富津市)

定員 各回24名

集合解散 JR千葉駅/JR君津駅/現地

主な内容 共通：アウトドアクッキング、ナイトハイク、沢登り、  
川遊び、ドラム缶風呂  
アドベンチャー：チャレンジ登山、キャンプファイアー



※各キャンプのプログラムは、天候・参加人数などによって変更する場合があります。

NPO法人千葉自然学校

お問い合わせ・お申込み

電話受付時間：平日10:00～18:00(土日・祝祭日休み)

TEL: 043-227-7103

FAX:043-202-7237 E-Mail :camp@chiba-ns.net HPアドレス :http://www.chiba-ns.net/



活動の様子を  
更新中

