

海中の自然美を撮る

～水中写真に魅せられて～

聴講無料

<撮影地 久米島>

日時

平成25年11月22日（金）

午後2時から午後3時30分まで

会場

千葉県立中央博物館 講堂（定員：200名）

〒260-8682 千葉市中央区青葉町955-2（青葉の森公園内）

☎：043-265-3111（代表）

<講師> 千葉県立中央博物館館長 堀田 弘文氏

■講師プロフィール■

1954年鹿児島生まれ。1978年千葉県に就職、さわやかちば県民プラザ所長から、今春、中央博物館館長に就任。

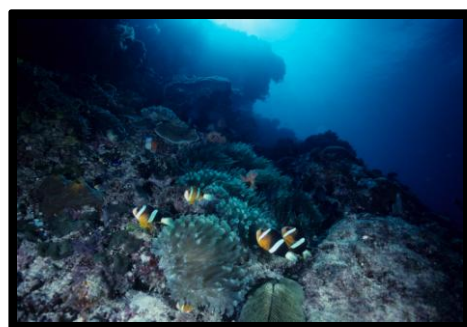
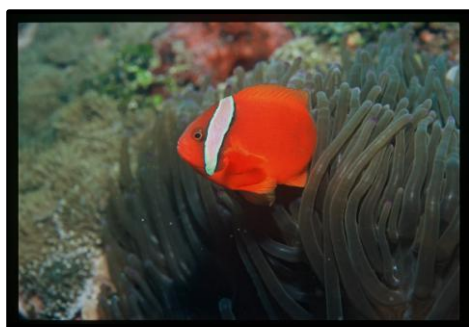
水中写真に魅せられ、30年以上にわたって、主に伊豆半島、沖縄、東南アジアを中心に、撮影活動を展開。

海の自然美を、あるがままに切り取ることをモットーとしている。



【講座内容】

氏の長年にわたる水中撮影体験にもとづいて、前半は水中写真全般について、撮影機材や撮影方法、撮影時間と潜水病(減圧症)との関係などを写真や資料を交えてご説明いただきます。後半は「海中を舞うマンタ」「海中を彩る生物たち」「共生の世界」など、氏の撮影された水中写真を、撮影時のエピソードを交えてジャンル別にご紹介いただく予定です。



講座終了後、開催中の企画展『音の風景』について10分程度の解説があります。

※企画展『音の風景』の観覧には入場料が必要です。

【入場料】

一般 500円(400円)・高大生 250円(200円) (カッコ内は20名以上の団体料金)

◆次の方は入場料が無料です。

中学生以下 / 満65歳以上の方(年齢を示すものをご提示ください)

身体障害者手帳・精神障害者保健福祉手帳・療育手帳をお持ちの方(手帳をご提示ください)とその介助者

【交通案内】

◆電車・バスをご利用の場合

①JR千葉駅東口7番乗り場から京成バス「千葉大学病院」「千葉大学病院・南矢作」行きのいずれかに乗り「中央博物館」で下車(所要時間約15分)、徒歩約7分

②JR蘇我駅東口2番乗り場から小湊鉄道バス「千葉大学病院」行きに乗り、「中央博物館」で下車(所要時間約15分)、徒歩約7分

③京成千葉寺駅1番乗り場から、「千葉大学病院」行きに乗り、「中央博物館」で下車(所要時間約5分)、徒歩約7分

◆自家用車をご利用の場合

京葉道路松ヶ丘ICで降り、「松ヶ丘IC」の交差点で大網街道(主要地方道20号)を千葉市街方向へ、「千葉市ハーモニープラザ」が右前方に見える交差点を右折、さらに矢作トンネルの手前を右折、青葉の森公園北口有料駐車場をご利用下さい。



【お問い合わせ先】

NPO法人 千葉自然学校

〒260-0015 千葉市中央区富士見2-3-1 塚本大千葉ビル7階

☎: 043-227-7103

FAX: 043-202-7237

HP: <http://www.chiba-ns.net>